





Da un'idea imprenditoriale di **Ciro Corvino** e con l'aiuto dei suoi più stretti collaboratori, prende vita il progetto **BIOCLIMATICA Live Outdoor**.

Questa innovazione assoluta unisce design moderno, comfort e durabilità per armonizzare gli spazi esterni in ogni stagione, proteggendo dal sole, dalla pioggia e dal vento. Grazie all'integrazione di sistemi avanzati come l'illuminazione LED e i sensori climatici, l'esperienza offerta è ancora più confortevole e personalizzata.

Il nostro progetto prevede la possibilità di realizzare vari modelli di bioclimatiche utilizzando la stessa struttura portante, offrendo così una soluzione flessibile e innovativa per adattarsi a diverse esigenze e stili:

- **Mono Bioclimatica:** solo orientabile
- **Retrattile**
- **DUAL Bioclimatica:** con movimento indipendente di orientamento e di impacchettamento
- **CORVO:** pergola a tetto piano con telo fisso in PVC
- **CORVO Retrattile:** pergola a tetto piano con telo in PVC retrattile

La particolarità del progetto **BIOCLIMATICA Live Outdoor** è che i tetti possono essere intercambiabili tra loro.

Le nostre bioclimatiche sono personalizzate nelle dimensioni e disponibili in una vasta gamma di colori.

Oltre all'illuminazione integrata, offriamo tutti i sistemi di chiusura laterale, rendendole uniche e perfettamente integrate in ogni spazio esterno, per garantire il massimo comfort e design. Le nostre chiusure laterali si integrano nel progetto Bioclimatica con design minimale, come le nostre vetrate panoramiche **SLIM SLIDE**, **MAXI SLIDE**, **PLUS SLIDE** e **VISION**, sia scorrevoli che impacchettabili.

Insieme alle tende a rullo verticali **ERMETIKA ZIP**, **VERANDA** e **CAVETTO**, rendono le nostre bioclimatiche un'armoniosa transizione tra gli spazi interni ed esterni, offrendo un'oasi di comfort e benessere in ogni stagione.

Inoltre, il progetto **BIOCLIMATICA Live Outdoor** non si limita solo alla funzionalità, ma punta anche a creare un'estetica raffinata e contemporanea, capace di valorizzare ogni ambiente esterno. Ogni dettaglio è studiato per offrire un prodotto di alta qualità, che risponda alle esigenze di chi cerca soluzioni innovative e di design per vivere al meglio gli spazi all'aperto.









Bioclimatica produce soluzioni su misura con diversi modelli, ognuno progettato per soddisfare esigenze specifiche sia estetiche che pratiche. Le nostre bioclimatiche sono caratterizzate dal modello MONO a lamelle orientabili e dal modello DUAL a doppia movimentazione indipendente di orientamento lame ed impacchettabile, che consentono di regolare la luce e la ventilazione in base alle condizioni climatiche. Sono dotate di automazioni per una gestione più comoda e di una tecnica di costruzione evoluta.



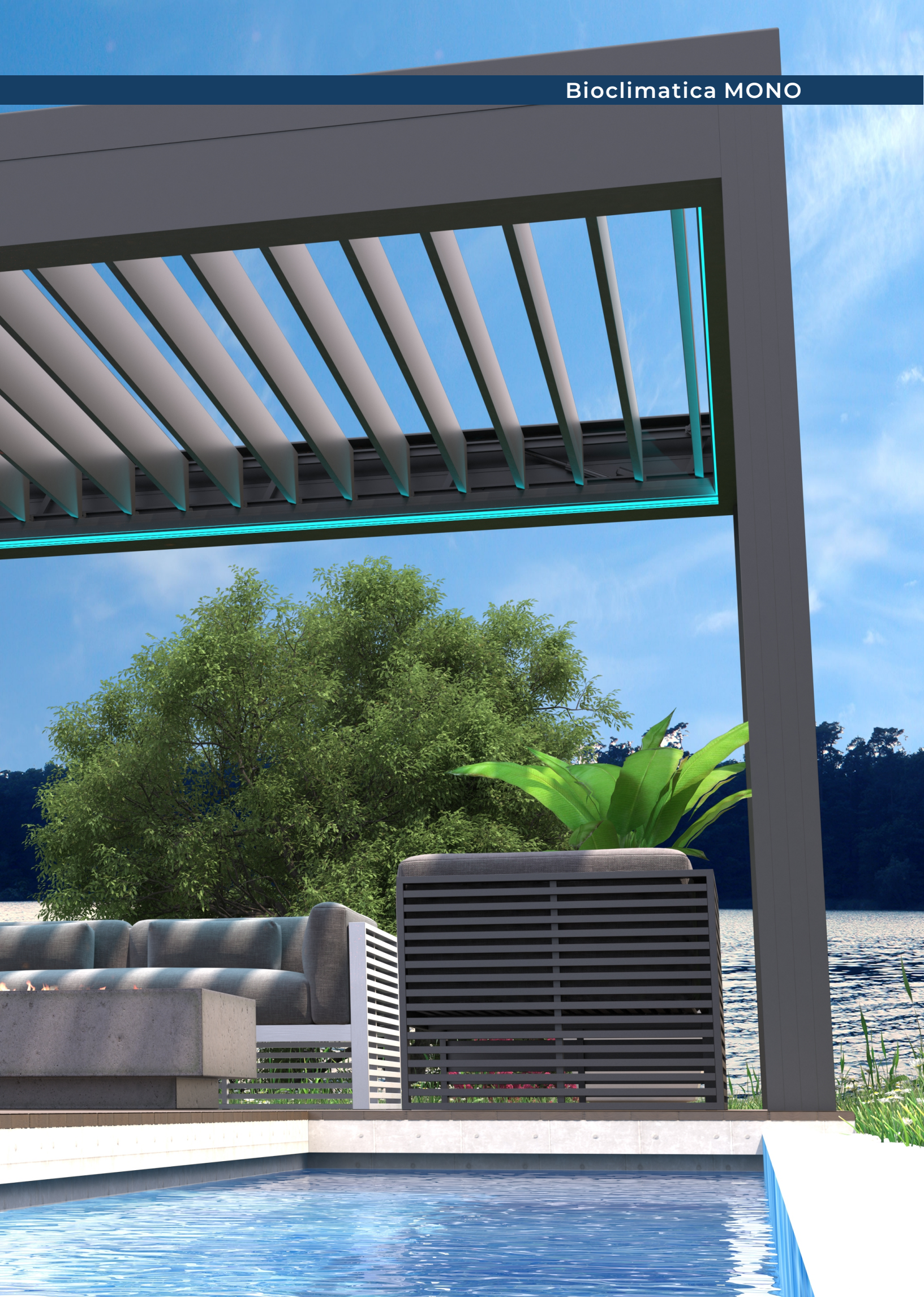


**Mono è la bioclimatica a lame orientabili con angoli da 0° a 110°.**

Questa caratteristica permette sia di chiudere completamente le lame, sfruttando il confortevole ombreggiamento, sia di modulare l'ingresso della luce solare. In questo modo, si possono illuminare piacevolmente gli ambienti sottostanti. Le diverse possibilità di inclinazione delle lamelle consentono di generare, a seconda della regolazione, un gradevole flusso di aria fresca o calda, creando un microclima ideale senza alcun dispendio di energia.



Bioclimatica MONO







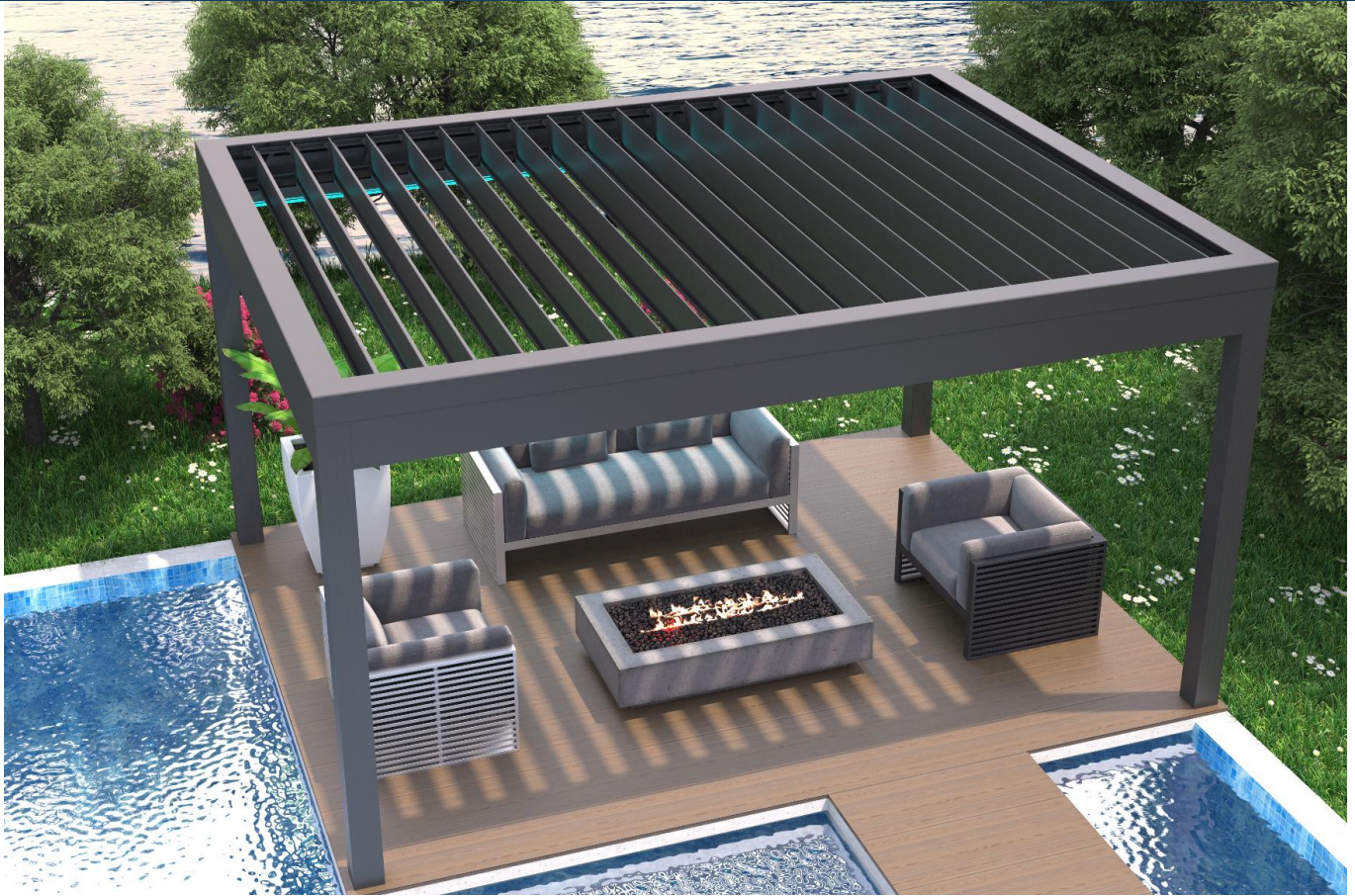
**Dual è la bioclimatica a doppia movimentazione con lame orientabili da 0° a 90°, che possono anche essere impacchettate.**

Questa caratteristica unica permette di orientare le lame per sfruttare il confortevole ombreggiamento, modulare l'ingresso della luce solare o godere di una serata sotto un cielo stellato impacchettando le lame. In questo modo, si possono creare diversi scenari, adattandosi alle esigenze e ai desideri del momento.





MONO



DUAL





**Le bioclimatiche MONO e DUAL** in alluminio estruso verniciato a polveri e sono disponibili nelle versioni autoportante o addossata all'edificio.  
È possibile abbinare più moduli sia in larghezza che in sporgenza, personalizzando la struttura in base alle proprie esigenze.

Caratteristica	Dettaglio
Dimensioni Massime	4500x6988 mm
Numero massimo di lame	27
Passo delle lame	247 mm
Orientamento delle lame Mono	da 0° a 110°
Orientamento delle lame Dual	da 0° a 90° con impacchettamento del 35% circa
Trave e gronda integrata di serie	280x240 mm
Lama	290x55 mm
Pilastro	170x170 mm
Deflusso acqua piovana	Pluviale in PVC inserito nel pilastro
Protezione dalla pioggia	Eccellente
Protezione dal vento	Eccellente
Possibilità di abbinare più moduli	Di serie
Accessori e viteria	Acciaio inox a scomparsa
Motore e centralina	Di serie con telecomando
Illuminazione perimetro interno gronda	Optional
Automatismi e sensori	Optional
Predisposizione chiusure perimetrali	Di serie

**Verniciatura a polveri nei colori RAL di serie:**

9010 Bianco – 9010 Bianco Opaco - 1013 Avorio – 1013 Avorio Opaco 7016 Grigio Scuro ruvido Corten – Altri RAL a richiesta



Il sistema di deflusso dell'acqua piovana delle nostre bioclimatiche garantisce un'efficace gestione dell'acqua, prevenendo accumuli e mantenendo gli spazi asciutti e sicuri.



**Corvo** è una pergola fissa piana con tetto in PVC oscurante da 800 gr/mq, che sfrutta la stessa struttura portante dei modelli Bioclimatica Mono e Dual.

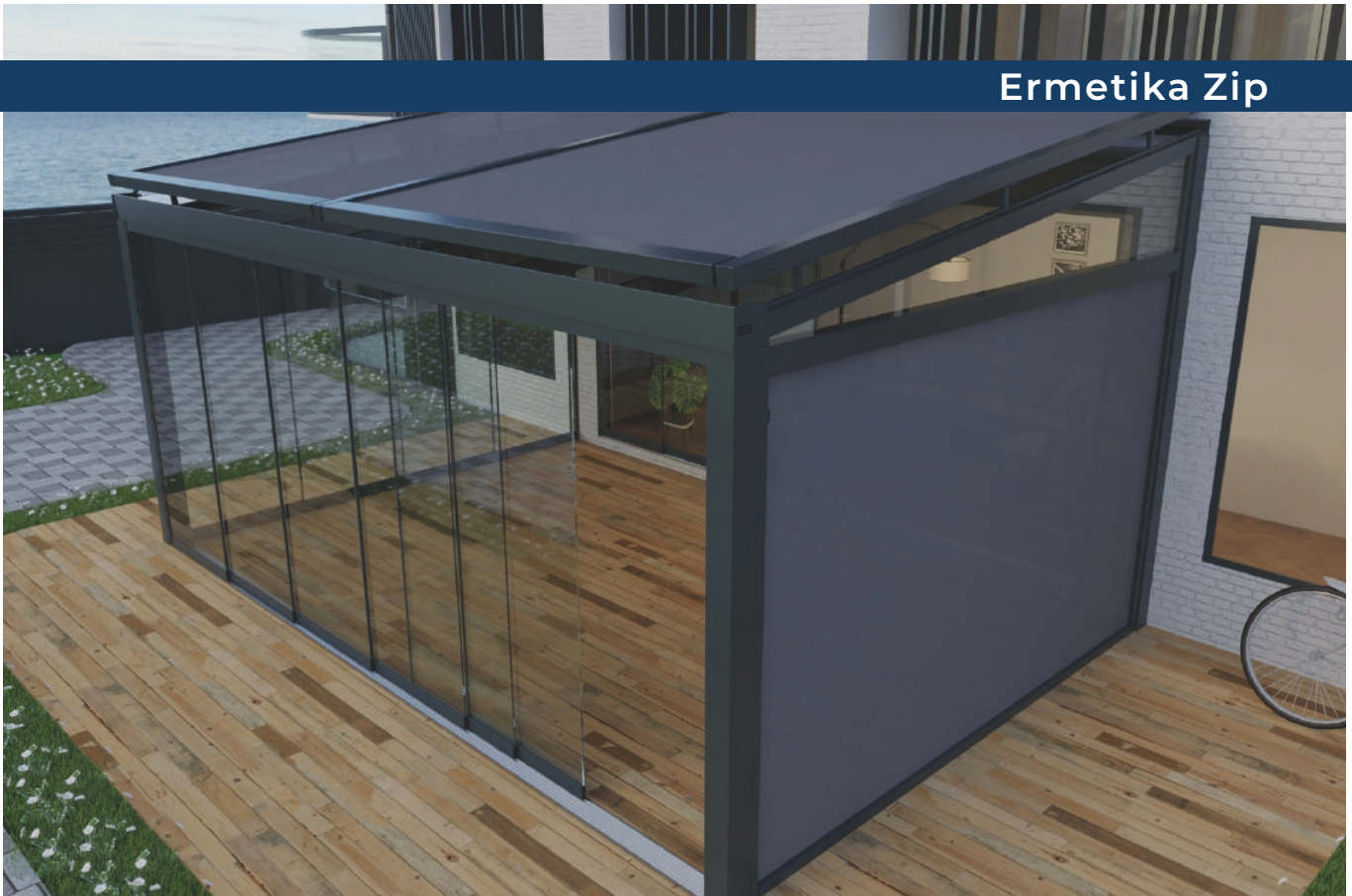
È versatile e predisposta anche per una soluzione a tetto fotovoltaico.

Grazie alla sua robustezza e design innovativo, Corvo rappresenta una scelta ideale per chi cerca funzionalità e sostenibilità.

Caratteristica	Dettaglio
Dimensioni Massime	5000x7000 mm
Trave e gronda integrata di serie	280x240 mm
Pilastro	170x170 mm
Deflusso acqua piovana	Pluviale in PVC inserito nel pilastro
Protezione dalla pioggia	Eccellente
Protezione dal vento	Eccellente
Possibilità di abbinare più moduli	Di Serie
Accessori e viteria	Accessori inox a scomparsa
Illuminazione perimetro interno gronda	Optional
Predisposizione chiusure perimetrali	Di Serie

#### **Verniciatura a polveri nei colori RAL di serie:**

9010 Bianco – 9010 Bianco Opaco - 1013 Avorio – 1013 Avorio Opaco 7016 Grigio Scuro ruvido  
Corten – Altri RAL a richiesta



**Le tende a caduta con sistema ERMETIKA ZIP** sono una soluzione innovativa per la protezione solare e dagli agenti atmosferici.

**La struttura**, realizzata in alluminio verniciato a polveri epossidiche, offre una resistenza e una durata eccezionali.

**Il telo** è trattenuto all'interno di guide laterali mediante una cerniera zip, che garantisce una chiusura ermetica ai lati del telo. Possono essere azionate manualmente o motorizzate.

Disponibili con tessuti acrilici o tecnici come Screen, PVC, Microforati, Oscuranti o Cristal.

Possono essere dotate di sensori vento, sole/vento, pioggia e dispositivi per il controllo da remoto.

### **Caratteristiche:**

- Cassonetto ispezionabile da cm 11x11
- Guida laterale da cm 5x5 con carter di chiusura a nascondere il fissaggio
- Terminale da cm 4x5 dotato di guarnizione a tenuta pavimento

### **Dimensioni massime:**

- Tessuto Cristal: larghezza cm 400, altezza cm 300
- Tessuto Screen, PVC, Microforati, Oscuranti: larghezza massima cm 500, altezza cm 300



## Vetrare scorrevoli SLIDE



Le vetrate panoramiche scorrevoli **SLIM SLIDE, MAXI SLIDE e SLIDE PLUS** sono una scelta eccellente per le nostre pergole bioclimatiche **Dual, Mono e Corvo**, offrendo una serie di vantaggi che migliorano sia l'estetica che la funzionalità degli spazi esterni.

Queste vetrate sono progettate per integrarsi perfettamente con le pergole, creando un ambiente confortevole e protetto.

Ecco alcune caratteristiche chiave:

- **Versatilità:** Le vetrate scorrevoli possono essere utilizzate per chiudere porticati, pergolati, gazebo e Pergo tende, creando uno spazio protetto ma allo stesso tempo aperto verso l'esterno.
- **Risparmio energetico:** Contribuiscono a ridurre la dispersione di calore, migliorando l'efficienza energetica dell'abitazione.
- **Protezione:** Offrono protezione contro insetti, volatili e agenti atmosferici, permettendo di utilizzare lo spazio esterno tutto l'anno.
- **Eleganza:** Aggiungono un tocco di eleganza e valorizzano l'architettura e il design degli ambienti.
- **Sicurezza:** Alcuni modelli sono dotati di serrature, con o senza chiave, per una maggiore sicurezza.

Quantità ante:

- Slim Slide: fino a 6 ante su 6 vie con apertura laterale o centrale, 12 ante su 6 vie.
- Maxi Slide: fino a 7 ante su 7 vie con apertura laterale o centrale, 14 ante su 7 vie.
- Slide Plus: fino a 5 ante su 5 vie con apertura laterale o centrale, 10 ante su 5 vie.

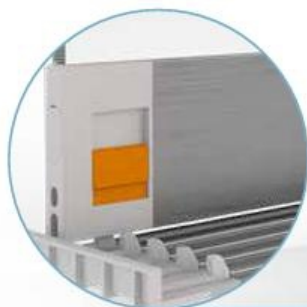
## Le nostre vetrate SLIDE linea SLIM, MAXI e PLUS



La guida di soli 7 mm  
riduce le barriere  
architettoniche



RESISTENZA  
ALLA PRESSIONE  
del vento fino a 500Pa



SISTEMA INTEGRATO DI CHIUSURA  
DELLA VETRATA

**PLUS SLIDE**

Con guida da soli 7 mm





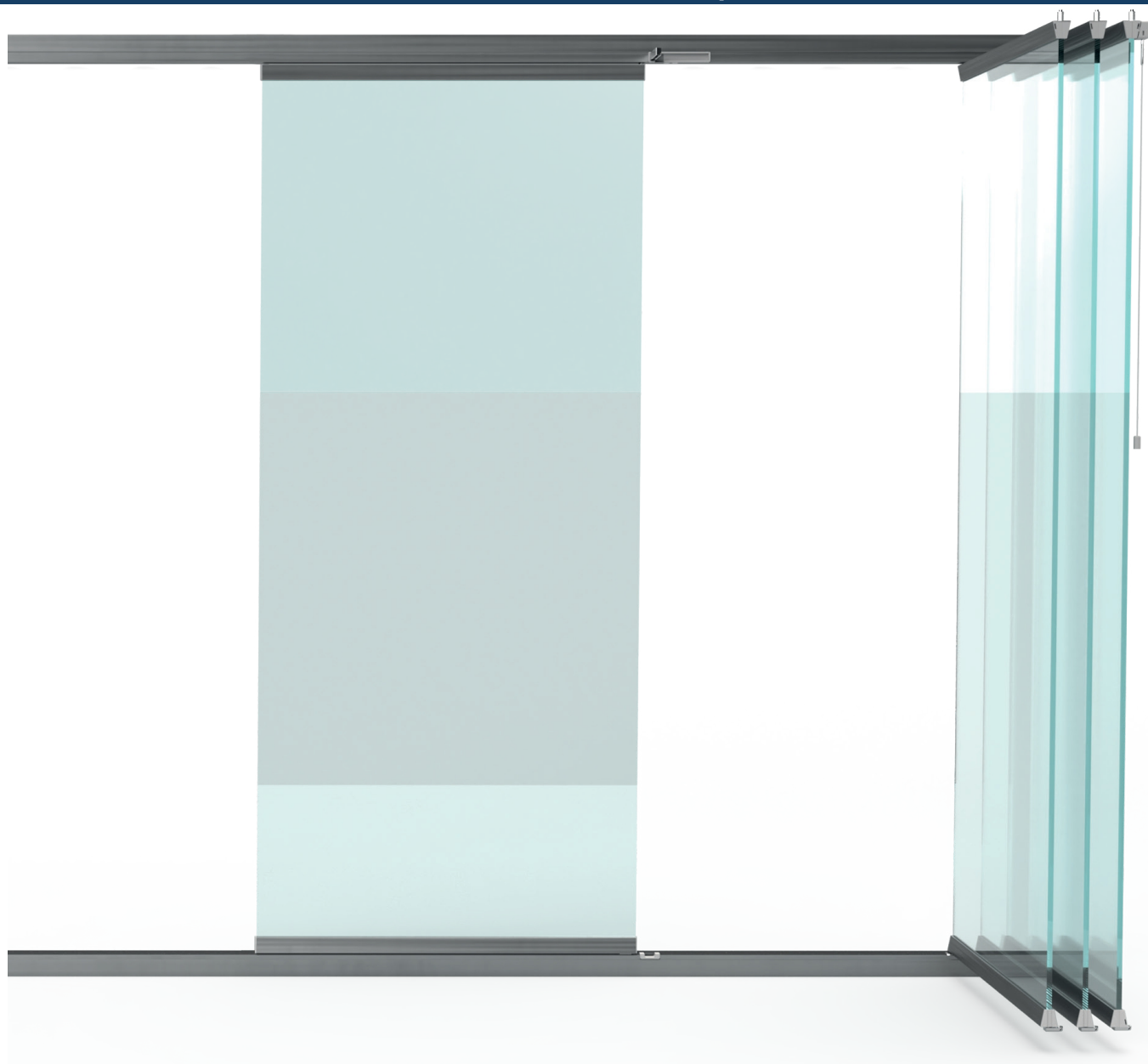


## Vetrare impacchettabili VISION



**Fino a 20 ante** per una larghezza massima di 14,00 m e un'altezza di 3,00 m -  
**Profilo compensatore perimetrale** con ferramenta a scomparsa per regolare tutti i fuori squadra del vano -  
**Deviatore** anta a scomparsa -

## Vetrare impacchettabili VISION



Le **vetrate impacchettabili VISION** sono una soluzione versatile e pratica per chiudere spazi esterni come terrazze, loggiati o pergole. Queste vetrate sono ideali per chi desidera un ambiente protetto senza rinunciare alla vista panoramica.

Ecco alcune caratteristiche principali:

- **Design senza montanti verticali:** queste vetrate offrono una vista panoramica senza ostacoli, grazie all'assenza di profili verticali.
- **Facilità di apertura e chiusura:** le ante in vetro temperato scorrono singolarmente su guide superiori e inferiori, permettendo un'apertura parziale o completa.
- **Estetica e funzionalità:** il sistema impacchettabile consente di ripiegare le ante su se stesse, occupando uno spazio minimo quando aperte.
- **Sicurezza e durabilità:** realizzate con vetro temperato da 10 mm, queste vetrate garantiscono sicurezza e resistenza nel tempo.
- **Versatilità di installazione:** possono essere installate in vari contesti, anche in situazioni dove la parte superiore del vano non ha una struttura portante, grazie alla possibilità di scaricare il peso sulla guida inferiore.







**Bioclimatica live outdoor**  
*di Ciro Corvino*

Via Montagna Spaccata, 519  
80126 Napoli - Italy  
+39 081 350 54 86  
[info@bioclimatica.eu](mailto:info@bioclimatica.eu)

**[bioclimatica.eu](http://bioclimatica.eu)**